



2023 PERFORMANCE

# RXP<sup>®</sup>-X<sup>®</sup> RS 300

Przeprojektowana jednostka o walorach wyścigowych.

## GLÓWNE CECHY

- Silnik Rotax<sup>®</sup> 1630 ACE™ – 300
- Kadłub T3-R™
- System kontroli przy ruszaniu
- Siedzisko wyścigowe Ergolock™
- Nisko osadzona kierownica wyścigowa
- Podstopnice z dwustopniową regulacją kąta
- Sponsony ze skrzydełkami
- Pakiet technologiczny: System BRP Premium Audio oraz kolorowy wyświetlacz o przekątnej 7,8 cala (opcja)



- Premium Triple Black
- Millennium Yellow

## POJEMNOŚĆ

Ilość miejsc	2
Udźwig	182 kg
Pojemność zbiornika paliwa	70 l
Schówek na rękawiczki	9,7 l
Schówek przedni	143 l
Całkowita pojemność przestrzeni bagażowej	153,7 l

## WYMIARY

Długość (od zderzaka do zderzaka)	331,8 cm
Szerokość	125 cm
Wysokość	111 cm

## KADŁUB

Typ	T3-R Hull™
Materiał	Włókno szklane

## INNE CECHY

- iBR – system elektronicznej obsługi hamulca i biegu wstecznego
- Rozszerzony VTS™ (system zmiennego trymu)
- Klucz RF D.E.S.S.™
- Wodoszczelna przegroda na telefon
- System mocowania LinQ<sup>®</sup>
- Szerokokątne lusterka wsteczne
- Okrągłe uchwyty
- Maty antypoślizgowe pod stopy
- Długa platforma
- Ucho do holowania narciarza

## SILNIK ROTAX<sup>®</sup>

1630 ACE™ – 300

Układ dolotowy	Doładowany z zewnętrznym intercoolerelem
Pojemność	1630 cm <sup>3</sup>
Chłodzenie	Zamknięty układ chłodzenia cieczą CLCS
Bieg wsteczny	System iBR <sup>®</sup> *
Rodzaj paliwa	Benzyna 98-oktanowa
System sterowania przepustnicą	iTC™ (inteligentne sterowanie przepustnicą)
Układ wydechowy	System D-Sea-Bel™

## KOKPIT

Rodzaj kokpitu	Duży wyświetlacz panoramiczny LCD o przekątnej 7,8 cala (z dźwiękiem) Wyświetlacz cyfrowy o przekątnej 7,6 cala (z dźwiękiem)	
Podstawowe funkcje	<ul style="list-style-type: none"> <li>• BRP Connect (opcja)</li> <li>• Muzyka (opcja)</li> <li>• Prognoza pogody (opcja)</li> <li>• Łączność Bluetooth (opcja)</li> <li>• Prędkościomierz</li> <li>• Obrotomierz</li> <li>• Zegar</li> <li>• VTS™</li> </ul>	<ul style="list-style-type: none"> <li>• Zużycie paliwa (opcjonalnie z sygnalizacją audio)</li> <li>• Czas/dystans do opróżnienia zbiornika paliwa</li> <li>• Dane statystyczne dotyczące prędkości</li> <li>• Czas podróży</li> </ul>
System iTC – tryb	<ul style="list-style-type: none"> <li>• Tryb Sport</li> <li>• Tryb ECO<sup>®</sup></li> <li>• Tryb Slow</li> </ul>	<ul style="list-style-type: none"> <li>• Regulator prędkości</li> <li>• System kontroli przy ruszaniu</li> </ul>

## MASA

Sucha masa	354 kg
------------	--------

## GWARANCJA

Ograniczona gwarancja BRP obejmująca jednostkę pływającą wynosi 2 lata.

\*Hamulec elektroniczny z biegiem wstecznym

**SEA-DOO<sup>®</sup>**

## NAJWAŻNIEJSZE CECHY



### System Ergolock™ R

Wąski profil siedziska z głębokimi zagłębieniami na kolana i rewolucyjnym regulowanym siodełkiem, dzięki któremu użytkownik może się „scalać” ze skuterem, jak nigdy wcześniej.



### System audio BRP Premium (opcja)

Pierwszy w branży prawdziwie wodoodporny montowany fabrycznie system audio Bluetooth®.



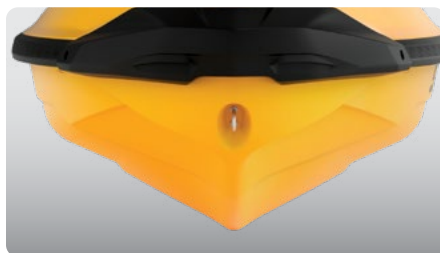
### Kolorowy wyświetlacz o przekątnej 7,8 cala (opcja)

Oddający pełnię kolorów wyświetlacz o niesamowitej widoczności i nowym poziomie funkcjonalności. Integracja Bluetooth i aplikacji na smartfony zapewnia dostęp do muzyki, pogody, nawigacji i innych opcji.



### Silnik Rotax® 1630 ACE™ – 300

Rotax 1630 ACE – 300 to najmocniejszy silnik Rotax w historii, zapewniający wysoką wydajność i najlepsze przyspieszenie w swojej klasie.



### Kadłub T3-R™

Konstrukcja o głębokim V, zapewniająca znakomite prowadzenie i przyspieszenie oraz nowy wymiar kontroli przy dużych prędkościach.



### Duża przestrzeń bagażowa z przodu

Imponujące 151 litrów szczelnej przestrzeni bagażowej umożliwia bezpieczne przechowywanie rzeczy podczas jazdy.